

fiche technique espace cathare

son :

façade

2 enceintes Nexo PS15
2 enceintes Nexo PS15B (renfort de grave)
2 enceintes Nexo PS15 en délai
processeurs stéréo Nexo PS15TD
ampli CROWN XLS 802 2*800W

retours

4 enceintes 2 voies APG DS12
ampli CROWM XLS602 2*450W
processeur SPR pour les retours APG
4 pieds support d'enceinte 214/6 KM

mix

console Berhinger x32
console 24 entrées mono 2 stéréo ALLEN et HEATH gl 2400
compresseur limiteur gate stéréo DBX 1066
processeur de diffusion(égaliseur numérique 2 canaux 1/3 octave et délai)BSSdrive rack 260
console 4 stéréo et 8 mono FX8 SOUNDCRAFT

effets

multi effets YAMAHA SPX2000

source

2 lecteurs CD	TASCAM
2 lecteurs cassette	TASCAM
lecteur MD	TASCAM

micros

8 SM57	SHURE
8 SM58	SHURE
1 Bêta 52 A	SHURE
1 Bêta 91	SHURE
4 statiques SE 300 B	AKG
2 capsules supercardioïde CK91	AKG
2 capsules micro canon CK 98	AKG
1 MD441	SENNHEISER
4 HM1000 avec 4 capsules CK 33(micro à suspendre)	AKG
6 DI actifs	
3 HF main SM58 Bêta	SHURE
1 HF cravate WL 185	SHURE

E906 SENNHEISER
SC400 Tbone
NT5 la paire Rode
E604 SENNHEISER
bonnettes SM57 et SM58

pieds de micros 210/9B 14 grands
25910B 4 petits
234B 4 pieds de table

câblage :

boîtier scène vers cours 12 entrées 4 aux
boîtier scène vers jardin 12 entrées 4 aux
50 câbles micros xlr3 en 3M6M10M15M

lumière :

pupitre ADB
MAXIM MV 48 circuits à mémoire

projecteurs ADB
10 PC 500 W
10 PC 1 KW
30 PAR 64 lampes CP60,CP61,CP62
6 découpes 500W 16°35° A59Z
2 découpes 1KW 15°38° DW105
2 découpes 1 KW 38°57° DVW 105
2 cycloramas asymétrique ACP 1001 1KW
4 projecteurs d animation STARWAY
20 projecteurs à LED 18*3

gradateurs ADB
3 blocs 6*2,3KW
1 bloc 12*3 KW

installation :

6 boîtiers de scène 6 PC doubles repartis sur grill et sol
60 rallonges électrique de 2,5M.5M.10M.

Intercom : ASL
station maître 2 canaux
5 boîtiers muraux repartis dans la salle et les loges
combiné micro casque + boîtier ceinture

projection :

projecteur CHRISTIE LW650/LS 6500 lumens
lecteur DVD
magnétoscope
interface RVB EXTRON
grille audio vidéo 8 entrées 4 sorties EXTRON

un limiteur de niveau sonore est installé dans la salle
SPL 5 DATEQ

système de sonorisation indépendant dans la galerie

scène amovible :

120 m² en tout amovible en hauteur de 0,60 m à 1,20 par palier de 10 cm
avec les garde-corps sur 3 cotés et 2 escaliers.
(panneau de 2 m sur 2m non modulable)

scène à plat :

plateau bois ,noir mat, 15 mètres d ouverture maxi de mur à mur
10 mètres de profondeur

grill :

5 m de hauteur scène à plat
10 perches fixes tous les 50 cm environ
4 perches motorisés sur grill avec commande dans boîtier de scène à cour
disposition des perches motorisées en partant du rideau de fond noir

1°perche à 0,5m du rideau

2° perche à 2m de la 1°

3°perche à 3m de la 2°

4° perche à 2m de la 3° (à 50 cm du nez de scène)

dans la salle il y a 2 perches fixe non motorisées

1° perche à 4,7m du manteau H 5,5m

2° perche à 15 m du manteau H 5,5 m

le rideau de fond noir est à 1,50 m du mur lointain
sur patience avec ouverture centrale et commande manuel

le manteau d avant scène rouge de largeur 2 m sur les cotés fixe et non démontable
il est disposé à 80 cm du plancher bois

la commande est située soit dans le boîtier de scène à cour ou sinon en régie

4 plans de pendillons H 4,8 m l 2,3 m sous perche fixé au grill par tige filetée
pendrillonnage à l italienne 10 m d ouverture
pendrillonnage à l allemande 9,8 m d ouverture

configuration salle

configuration 1

grande jauge 370 places assises
gradins dépliés 220 places + 150 chaises +11 emplacements handicapés

configuration 2

petite jauge 220 places assises
gradins dépliés et avancés à 2 m du nez de scène 220 places
à l arrière espace polyvalent

configuration 3

salle polyvalente
ni gradins ni chaises un espace polyvalent de 469m² utilisable
pour concerts debout, conférences, séminaires et autres manifestations

loges

3 loges ainsi que 2 blocs sanitaires et douches situés sous la salle
une partie détente
toutes nos loges sont équipées en portants ,lavabos ,chaises, plan de travail et miroirs

quai

chargement et déchargement possible par fond de salle

parking

parking éclairé situé devant de la salle
parking pour les poids lourd à l arrière de la salle
aucun problème de stationnement
accès de par la route aisé

repère

la salle se situe sur la place de la gare de Quillan
on trouve plusieurs restaurants ainsi que des hôtels et des petits commerces

Notes diverses concernant l'espace cathare de Quillan

Plateau bois de mur à mur, noir mat (en avril 09) 15 mètres d'ouverture (mur à mur) par 10 mètres de profondeur

Perches fixes (au grill) tous les 50 centimètres, en plus des perches à commande électrique
Hauteur des perches motorisées scène à plat 5 m, commande électrique au boîtier de scène milieu cour, plus commande de la régie fixe (si régie en salle pas d'accès...)

Disposition des perches motorisées sur le plateau en partant du lointain

1^{ère} perche à 0,5m du mur

2^{ème} perche à 2 m de la précédente

3^{ème} perche à 3 m de la précédente

4^{ème} perche à 2 m de la précédente (à 0,5m du nez de scène)

Rideau de fond à 1.50 mètre du mur lointain, sur patience, ouverture centrale,

Manteau : avant scène à 1.50 mètre **devant** le plateau bois (vers le public), *largeur 2.00 mètres, manteau à 0.80 mètre du plancher bois*

Rideau rouge sur patience au lointain du manteau, commande électrique au boîtier de scène milieu cour, plus commande de la régie fixe (si régie en salle pas d'accès...)

4 plans de pendrillons (4.80 mètres de haut par 2.30 mètres de large) sous perché sur perche 2.00 mètres de large) fixée au grill par tige filetée.

Si pendrillons à l'italienne, ouverture 10.00 mètres

Si pendrillons à l'allemande, ouverture plateau 9.80 mètres

Perches en salle :

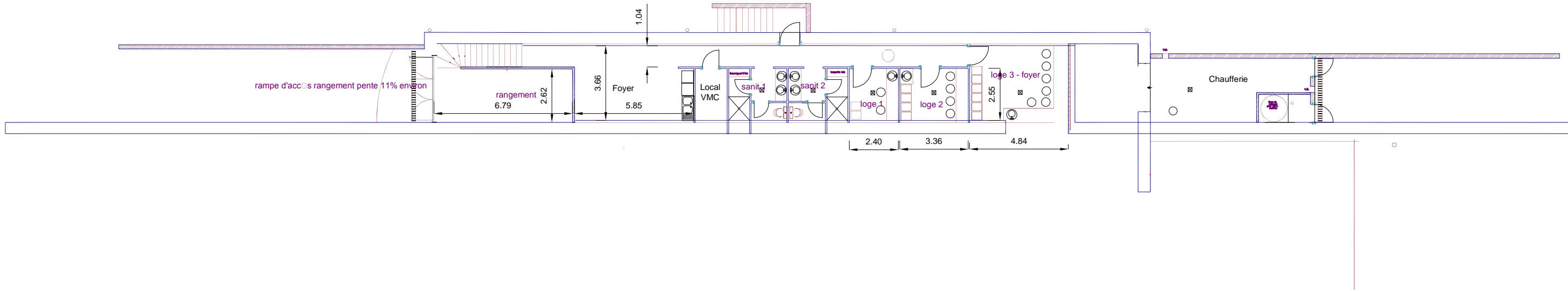
1^{ère} à 4.70 mètres du manteau, hauteur 5.50 mètres

2^{ème} à 15.00 mètres du manteau, hauteur 5.50 mètres

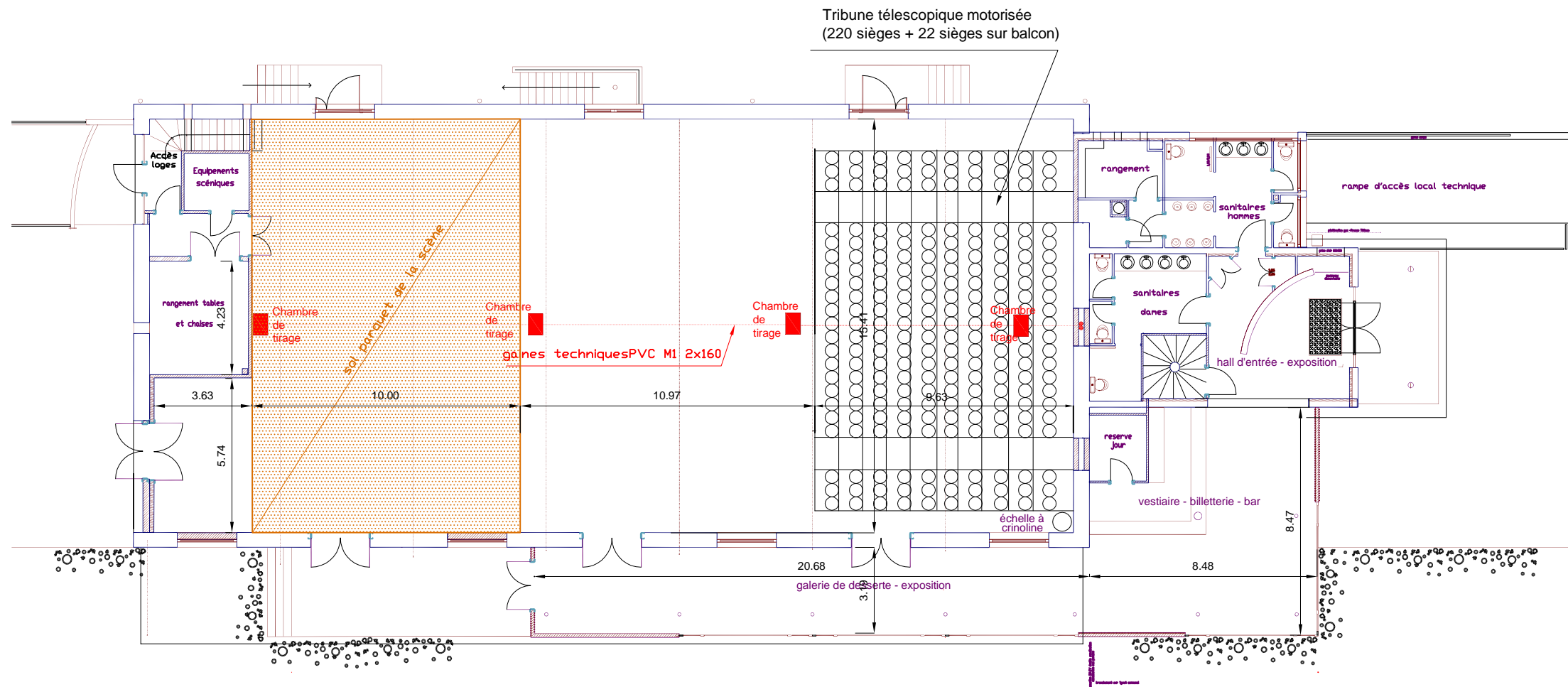
SALLE DE SPECTACLE DE QUILLAN

ECHELLE: 1/200

PLAN SOUS SOL



PLAN REZ DE CHUSSEE



PLAN ETAGE

